



University Rehabilitation Institute Republic of Slovenia

URI – SOČA LJUBLJANA CENTER ZA POKLICNO REABILITACIJO



ZGODNJE VRAČANJE NA DELO

BOJAN PELHAN
LJUBLJANA, OKTOBER 2020



POKLICNA REHABILITACIJA

- **zaposlitvena rehabilitacija** (Zakon o zaposlitveni rehabilitaciji in zaposlovanju invalidov)
- **poklicna rehabilitacija** (Zakonu o pokojninskem in invalidskem zavarovanju)
- **zgodnje vračanje na delo po težji bolezni ali poškodbi - RTW, vocational rehabilitation** (Zakon o varnosti in zdravju pri delu)





ZGODNJE VRAČANJE ZAPOSLENIH NA DELO PO B/P (RTW, VOC.REHAB.)

Je pravno podprt, organiziran, strokovni postopek, s katerim osebam z zdravstvenimi težavami pomagamo oz. omogočimo, da se čimprej vrnejo in ostanejo na DM.

PR je iskanje ravnovesja med zmožnostmi in omejitvami zaradi bolezni ali poškodbe ter zahtevami dela in delovnega okolja, upošteva tudi vplive fizičnih, čustvenih, kognitivnih, okoljskih, organizacijskih in socialnih dejavnikov na zmožnost za delo.



ZDRAVSTVENO VARSTVO ZAPOSLENIH

(ZVZD – 1 čl.33. naloge izvajalca medicine dela)

- **ocena tveganja**
- **preventivni zdravstveni pregledi**
- **seznanja delavce s tveganji pri delu**
- **spremlja, analizira stanje PP, bolezni v zvezi z delom**
- **pripravlja poročila in seznanja delodajalca**
- **sodeluje v procesu poklicne rehabilitacije ter svetuje pri izbiri drugega ustreznega delovnega mesta**
- **sodeluje pri organizaciji prve pomoči in usposabljanju delavcev**



ZDRAVSTVENO VARSTVO ZAPOSLENIH

(ZVZD – 1čl.33. izvajalec medicine dela)

Pri opravljanju svojih nalog **izvajalec medicine dela** sodeluje z **osebnim zdravnikom, terapevti delavca in z izvedenskimi organi ZPIZ in ZZZS**, zaradi izmenjave podatkov o zdravstvenem stanju delavcev ter pomoči pri ugotavljanju upravičenosti do začasne oz. trajne zadržanosti z dela, ocenjevanja delovne zmožnosti in **poklicne rehabilitacije**.





ZGODNJE VRAČANJE ZAPOSLENIH NA DELO - NAČELA

- PR je **individualna**
- PR je **aktivni proces** pogojen z motiviranostjo in sodelovanjem posameznika ter podprt z **medicinskimi ukrepi** in **spremembami na delovnem mestu**
- PR je **učinkovita za vse bolnike** z zdravstvenimi težavami
- PR je **orodje oz. postopek** za prepoznavanje in reševanje osebnih, psiholoških, socialnih in delovnih ovir za vračanje na delo
- PR **mora biti del dobre klinične prakse**



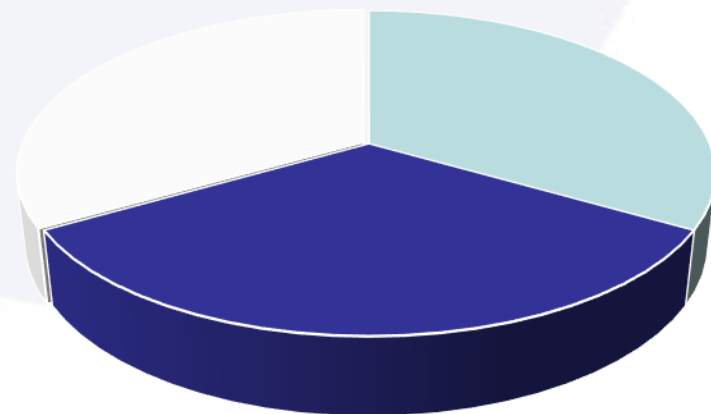
ZGODNJE VRAČANJE ZAPOSLENIH NA DELO - UČINKOVITOST

- bolnik/poškodovani **motiviran za vrnitev** na delo,
- **pričetek** čimprej, v 4–6 tednih,
- **sodelovanje** vseh terapevtov,
- **sodelovanje** delodajalca,
- **upoštevamo in uporabljamo** vse znane in preizkušene metode in postopke, ki so dokazano učinkoviti
- **dolgotrajna podpora**



POKLICNA REHABILITACIJA

- **bolnik/poškodovani**
- **terapevti**
- **delodajalec**



■ 1. čet. ■ 2. čet. ■ 3. čet. ■



BOLNIK/POŠKODOVANEC

- **Diagnoza**
- **Zdravljenje**
- **Funkcionalno stanje**
- **Prognoza**

**Zaključena diagnostika, zdravljenje,
rehabilitacija – NI NUJNO!**



TERAPEVTI

CILJ JE OZDRAVITEV IN CELOSTNA REHAB.

- izbrani osebni zdravnik, lečeči specialist(i), psihologi, PT, delovni terapevti, fizioterapevti...
- ocena rehabilitacijskih zmožnosti, rehabilitacijski načrt (MDPŠ)
- „case manager“ v podjetju

**DELO JE POMEMBEN DEJAVNIK KAKOVOSTI
ŽIVLJENJA IN USPEŠNOSTI CELOVITE
REHABILITACIJE**



DELODAJALEC

- **DELODAJALEC:** informacija, odločitev, suport
- **DELOVNO MESTO:** opis, ocena tveganja, ogled delovnega mesta
- **NAČRT VRAČANJA NA DM**





ZGODNJE VRAČANJE NA DELO V CPR URI - SOČA

- **TRIAŽA**
- **OBRAVNAVA P/O PO NAČELIH PR**
- **VODENJE POSTOPKA PR**





TRIAŽA V T.A.

CILJNE SKUPINE

- Odrasli (15 – 60 let), motiviranost, zmožnost/smiselnost
- Skupine B/P po MKBP: ...onkološke bolezni...

KONTRAINDIKACIJE

- Nezaposlenost
- Akutna duševna bolezen, bolezni odvisnosti
- Ocena na IK
- Prilagoditev DM





OBRAVNAVA V POSTOPKU PR

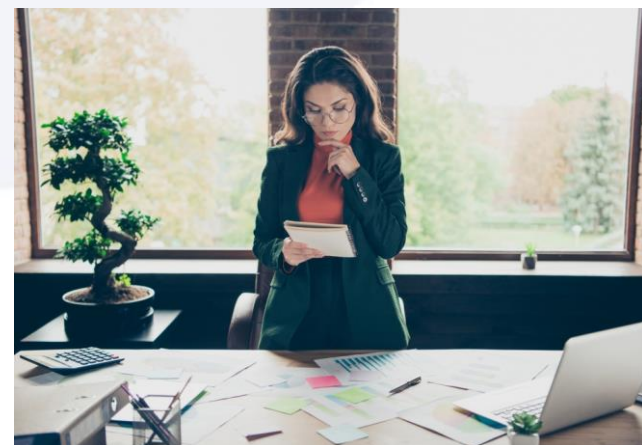
- **ZDRAVNIK MD:** vodja postopka (A/H, skrajšan, celovita obrav.)
- **SOCIALNA DELAVKA:** socialni dejavniki, zakonodaja, organizacija
- **PSIHOLOGINJA:** sposobnosti, podpora
- **DELOVNA TERAPEVTKA:** funkcija v delovnih aktivnostih, podpora
- **TEHNOLOGINJA:** delovni vzorci, ocena , podpora

REHABILITACIJSKI NAČRT



VODENJE POSTOPKA

- **AMBULANTNA SKRAJŠANA OBRAVNAVA**: lažji primeri, zdravnik+1-2 sodelavca, rehab. načrt, vključevanje na DM, suport, vodenje, končno poročilo
- **AMBULANTNA/HOSPITALNA CELOVITA OBRAVNAVA**: težji primeri, timska ocena, rehab. ocena, rehab. načrt:
 - podaljšana PR v kabinetih CPR
 - podaljšana PR iz bolniškega staleža NA DM
 - PR ni možna, IK ocena





ZGODNJE VRAČANE NA DELO

- **LAHKO SKRAJŠA TRAJANJE IN IZBOLJŠA REZULTATE CELOSTNE MEDICINSKE OBRAVNAVE**
- **OLAJŠA POSTOPEK VRAČANJA NA DM IN IZBOLJŠJA KAKOVOST ŽIVLJENJA**



ZGODNJE VRAČANJE NA DELO - ZAKLJUČKI

- **mesto in možnosti**
- **sodelovanje terapevtov v celoviti obravnavi bolnikov**
- **sistem zdravstvenega varstva - del celostne rehabilitacije**

